








F1-SERIEN – FÖR BÅDE KVANTITET OCH KVALITÉ!

Amada's lasermaskin F1-serien kombinerar det bästa ur flera världar: precision, skärkvalité och hastighet. Denna lasermaskin är den perfekta "allround" maskinen som kan bearbeta de flesta materialen och tjocklekarna med god totalekonomi. Nedan beskrivs några av de nyaste funktionerna i F1-serien.



RESONATOR

Fanuc i-B resonator för Amada använder speciella inställningar som har tagits fram via ett gemensamt utvecklingsprojekt. Dessa inställningar innebär att strålen har en kurveffekt. I praktiken innebär det att i-B resonatorn för Amada har ett bättre M2 värde. Detta medför bättre skärnsnitt och hastighet! F1-serien erbjuds med tre olika storlekar på resonator 2.5, 4 eller 6kW.

Material	Normalstål 6mm (2.2/1.1)	Rostfritt 6mm (2.5/1.4)	Rostfritt 3mm (1.9/1.2)
Standard AF i-B			
			

OPTIMERING AV LASERSTRÅLEN OCH AUTOMATISK DYSVÄXLING

För att uppnå den optimala skärnsnittskvaliteten för varje material och tjocklek över hela arbetsytan har F1-serien utrustats med strålviddskontroll. Strålens vidd styrs av två adaptiva speglar vilket innebär att lins inte behöver bytas mellan olika tjocklekar eller material. Vilket leder till minskade ställtider och lättare produktionsplanering vid automatiserad produktion!

För att öka flexibiliteten ytterligare kan F1-serien utrustas med automatisk dysväxling. Åtta dysor finns alltid tillgängliga för byte utan att operatören behöver göra några justeringar, vid byte av materialtjocklek eller typ. Växlingssystemet använder standarddysor och dessa rengörs mellan bytena. Endast 55 sekunder krävs för att byta mellan olika material!



WACS

Vid skärning av tjockmaterial eller speciella former i tjockmaterial kan det vara svårt att kontrollera värmeutvecklingen i materialet. För att slippa detta problem har Amada utvecklat kylsystemet WACS. Detta system kylvlar både material och munstycke vilket leder till säkrare produktion.



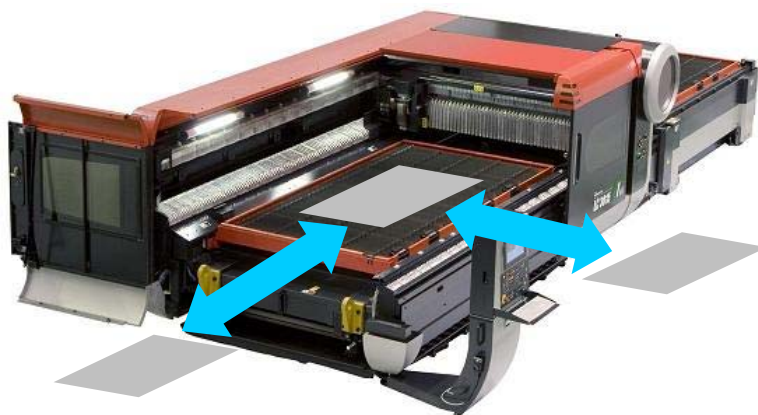
WACS



Detalj: 20mm normalstål, kanter 4mm

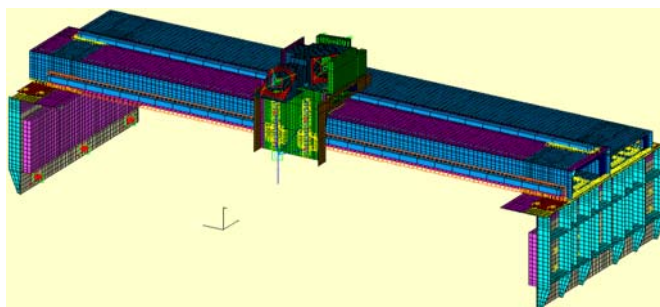
ERGONOMI

För att öka användarvänligheten har F1-serien utrustats med ett helt öppningsbart skydd runt skärbordet. Vilket ger operatören bra tillgång till maskinen samt att det är enkelt att ladda material direkt på skärbordet för snabbare ställ.



ÖKAD PRODUKTIVITET MED LINJÄRMOTOR DRIFT

För att öka produktiviteten i LC F1 har den utrustats med den senaste linjärmotortekniken. Det leder till snabba förflyttningar mellan skärning, med acceleration upp till 3G utan att driftsekonomi påverkas på grund av ökade energiåtgång. Varje axel har en topphastighet av 120 m/min!



AMNC-PC

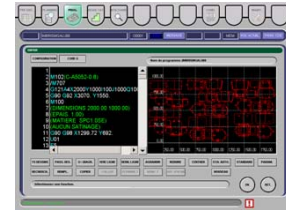
F1-serien är utrustad med Amada's senast styrning AMNC-PC. Denna styrning är baserad på Windows och har en 15" TFT tryckskärm vilket underlättar arbetet genom att funktionerna väljs genom att trycka direkt på skärmen. Som användare är det enkelt att få överblick på alla funktioner som skärdata och simulering av körning. Maskinen programmeras via offline CAM och programmen hämtas via nätverk.



AMNC-PC



Jobbkö



Program



Skärdata



Produktionsövervakning

AUTOMATISERING – FÖR ALLA TIDER PÅ DYGNET

F1-serien är en produktionsenhet som är gjord för att användas under dygnets alla timmar. För att kunna uppnå visionen 8760 timmar har Amada utvecklat ett brett sortiment av hanteringssystem. Till F1-serien finns möjligheten att applicera lagersystemen av typ ASLUL 300 eller storlagersystem CS 300. Vilket ger laddningskapacitet från 12 till 1 200 ton.

